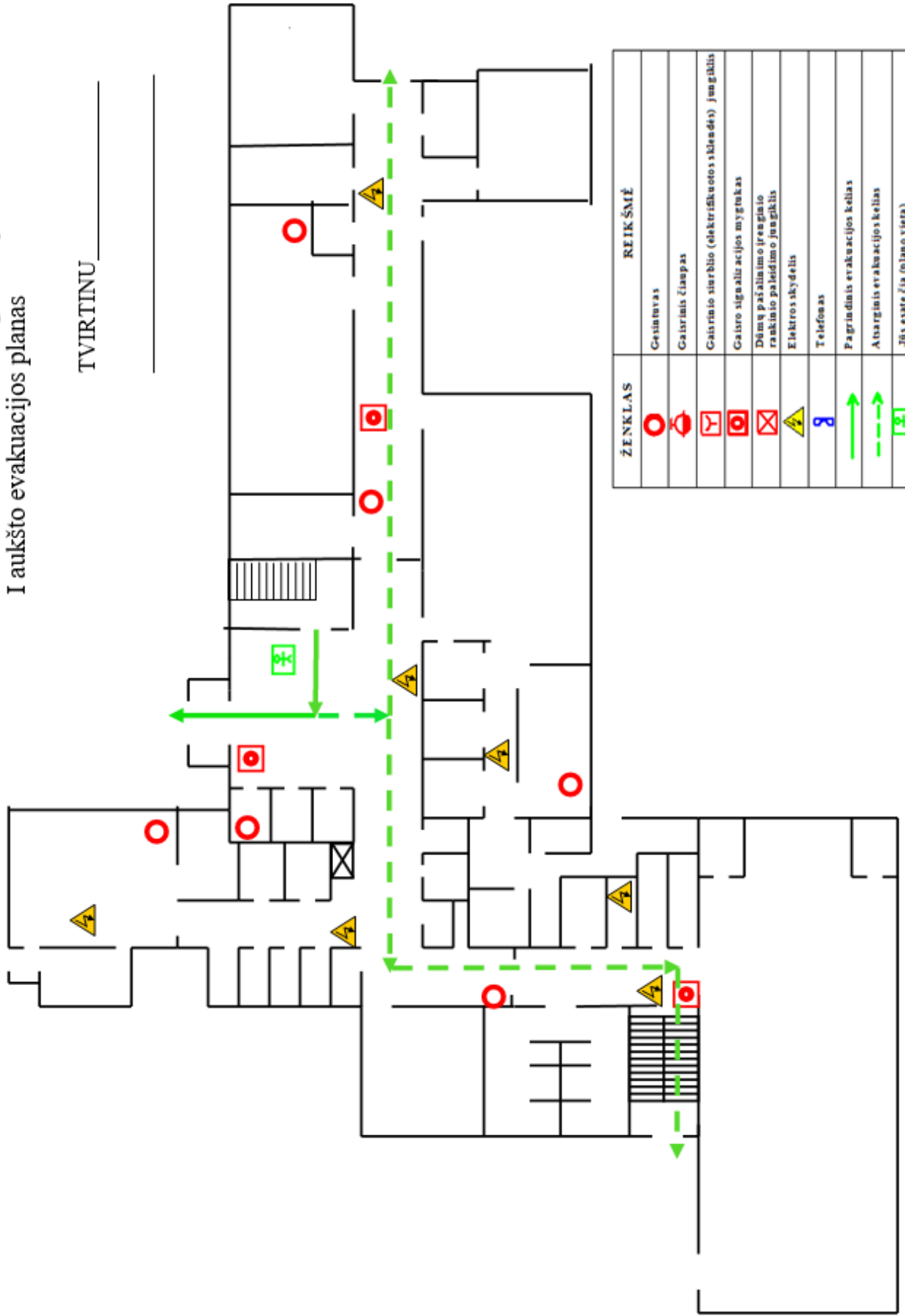


7 PRIEDAS

DARBUOTOJŲ, MOKINIŲ IR LANKYTOJŲ EVAKAVIMO PASTATE SCHEMA

Lentvario Henriko Senkevičiaus gimnazijos
I aukšto evakuacijos planas

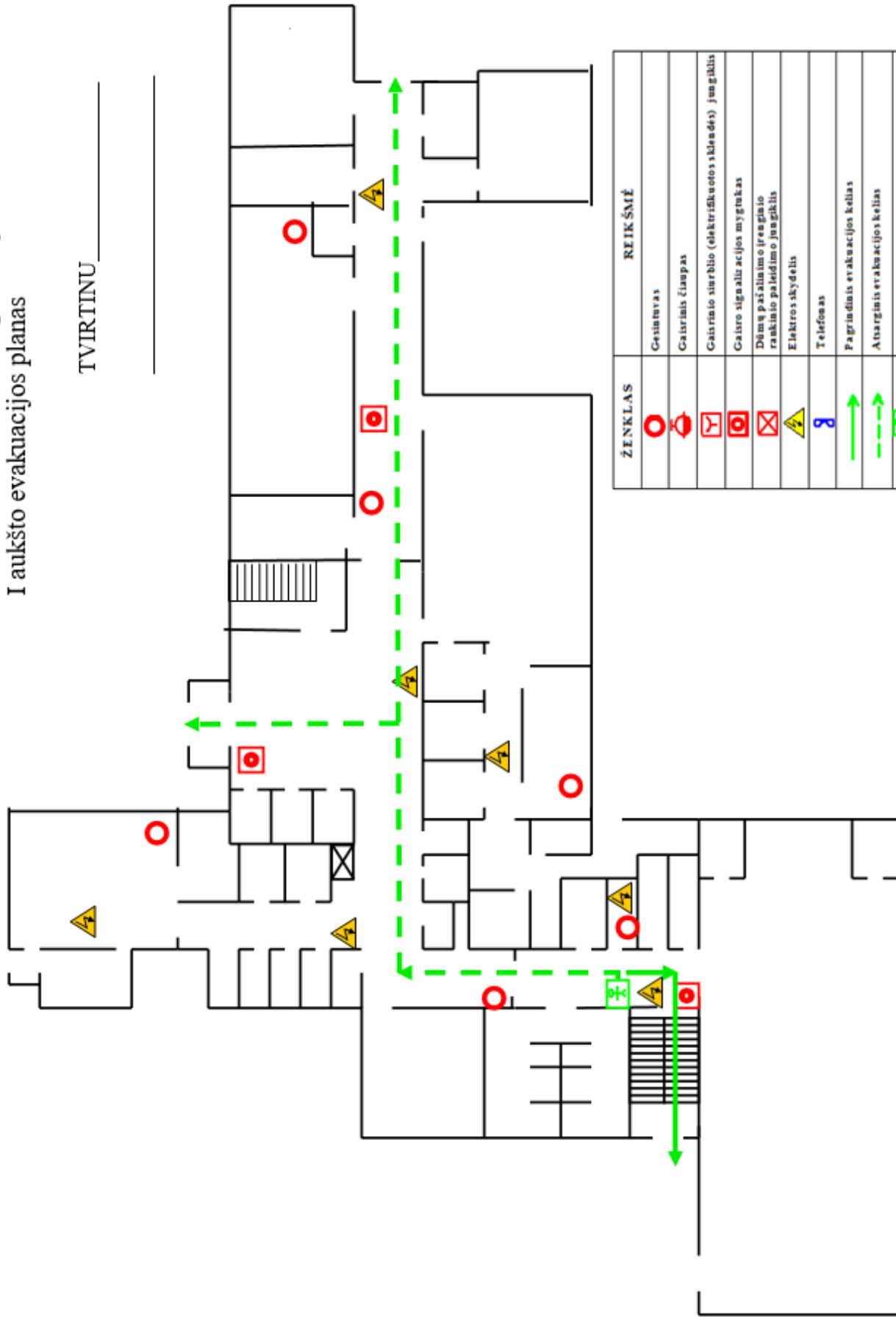
TVIRTINU _____



| ŽENKLAS | REIŠMĖ |
|---------|--|
| | Gesintuvas |
| | Gaisrinis čiaupas |
| | Gaisrinio siurblio (elektrifikuotos sūkne dės) jungiklis |
| | Gaisro signalizacijos mygtukas |
| | Dūmų pašalinimo įrenginio rankinio paleidimo jungiklis |
| | Elektrios skydelis |
| | Telefonas |
| | Pagrindinis evakuacijos kelias |
| | Atsarginis evakuacijos kelias |
| | Jūs esate čia (plauo vieta) |

Lentvario Henriko Senkevičiaus gimnazijos I aukšto evakuacijos planas

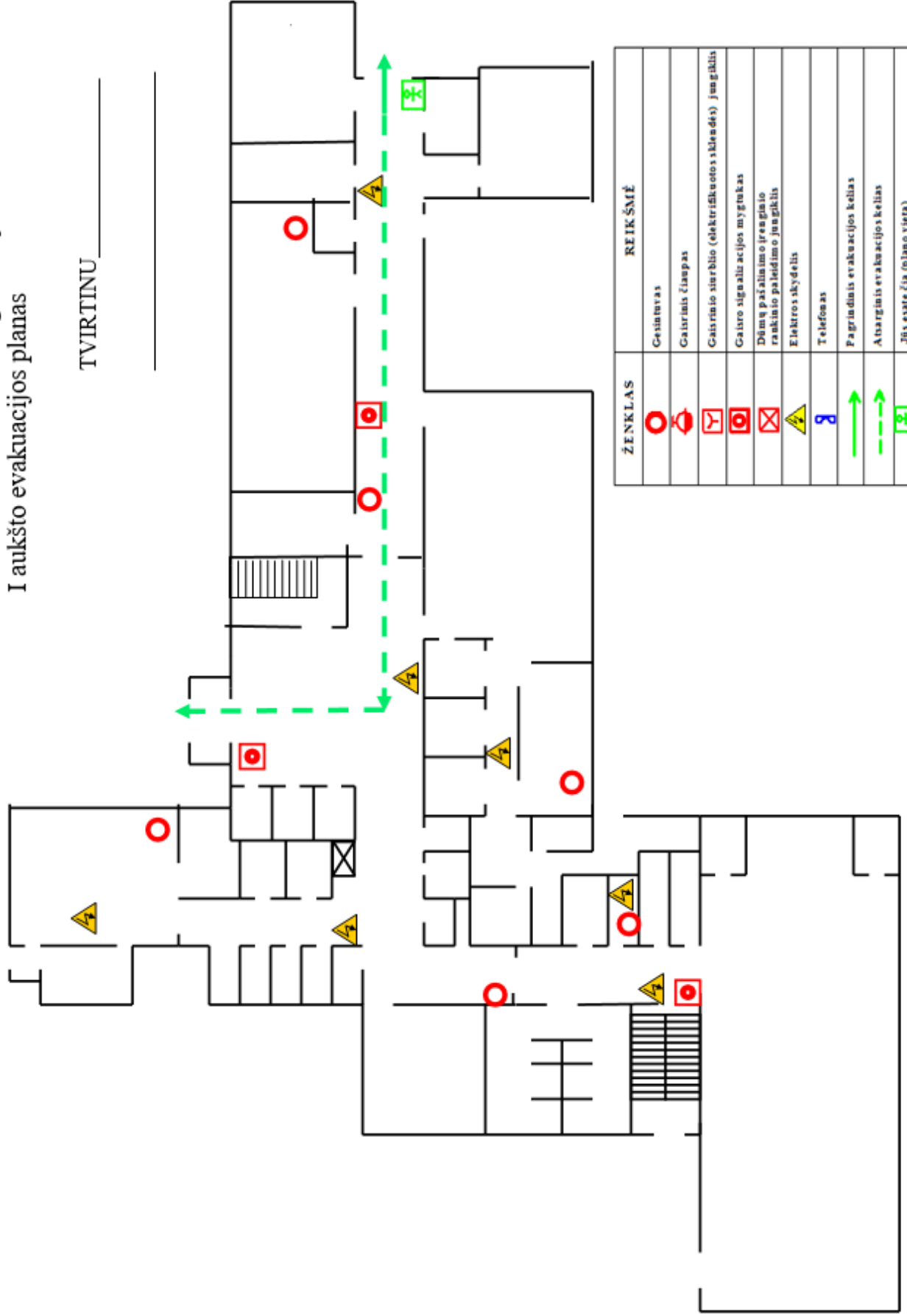
TVIRTINU _____



| ŽENKLAS | REIKŠMĖ |
|---------|--|
| | Gaisratuvas |
| | Gaisrinis čiulpas |
| | Gaisrinio stierbio (elektrikuotos skleidės) jungiklis |
| | Gaisro signalizacijos mygtukas |
| | Dūmų pašalinimo įrenginio rankinio paleidimo jungiklis |
| | Elektrros skydelis |
| | Telefonas |
| | Pagrindinis evakuacijos kelias |
| | Atsarginis evakuacijos kelias |
| | Jūs esate čia (plano vieta) |

Lentvario Henriko Senkevičiaus gimnazijos
I aukšto evakuacijos planas

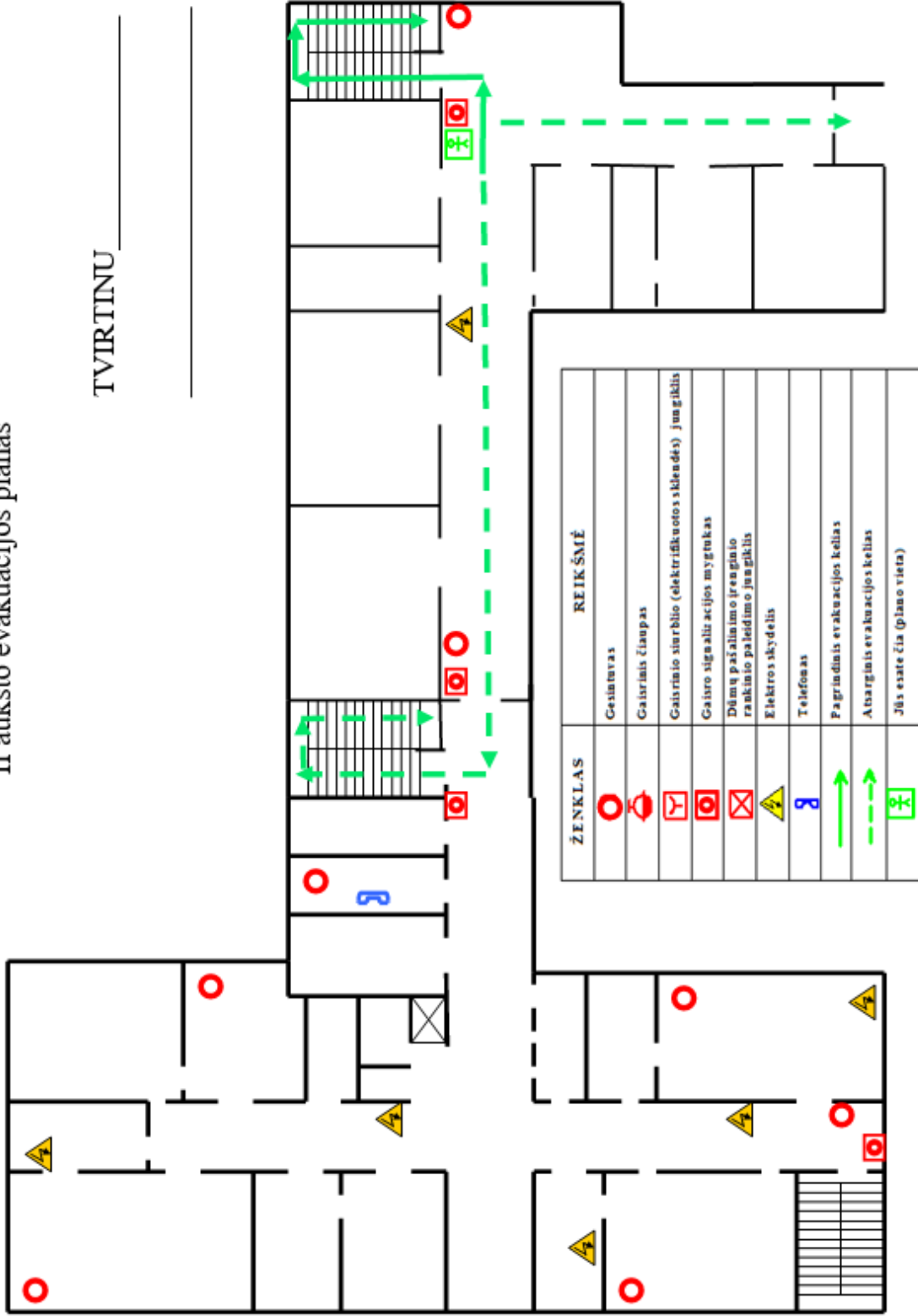
TVIRTINU _____



| ŽENKLAS | REIKŠMĖ |
|---------|---|
| | Gaisinava |
| | Gaisrinis čiulpas |
| | Gaisrinio stieblio (elektrifikuotos sblendės) jungiklis |
| | Gaisro signalizacijos mygtukas |
| | Dūmų pašalinimo įrenginio rankinio paleidimo jungiklis |
| | Elektrinis skydelis |
| | Telefonas |
| | Pagrindinis evakuacijos kelias |
| | Alternatyvus evakuacijos kelias |
| | Jūs esate čia (plano vieta) |

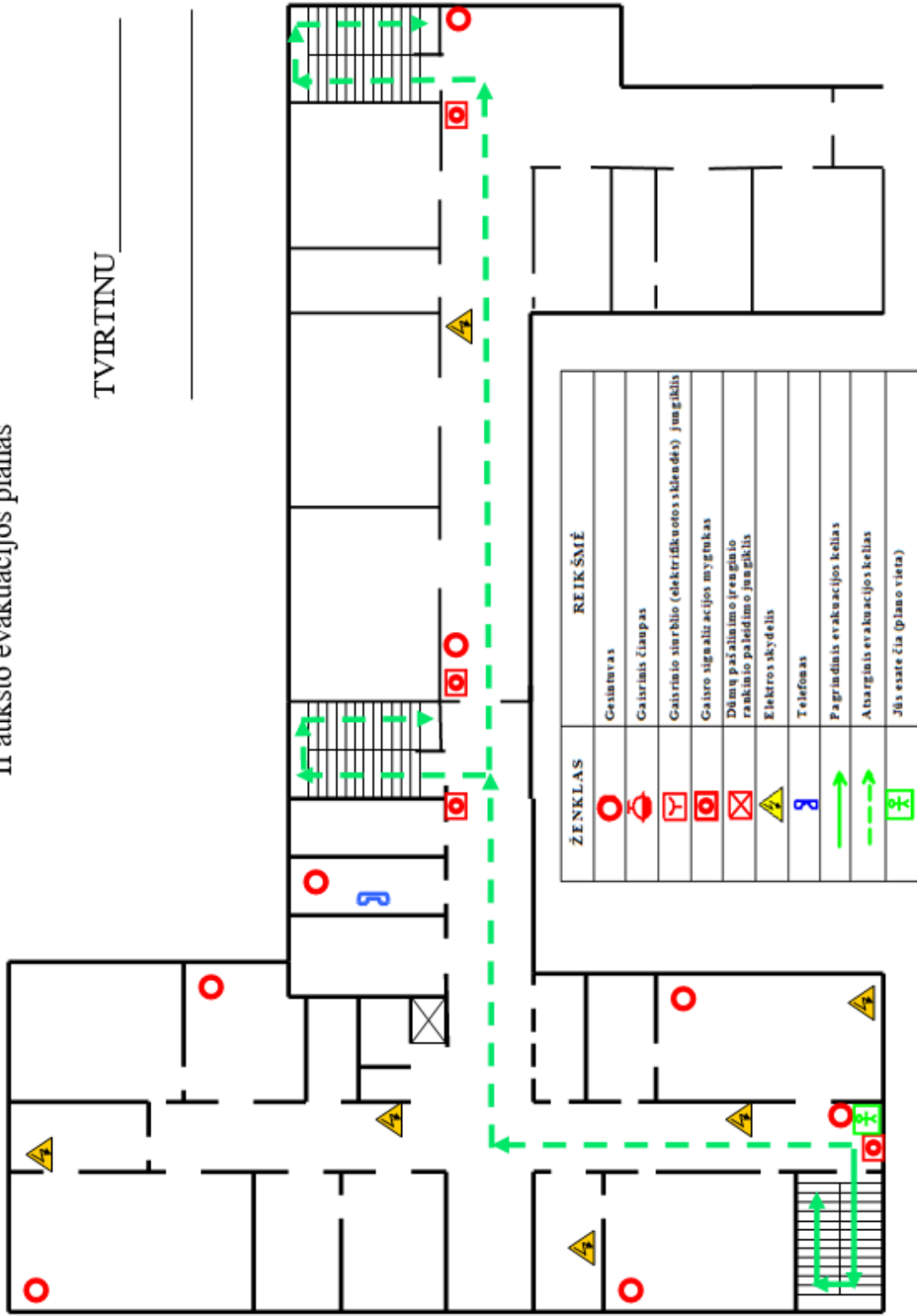
Lentvario Henriko Senkevičiaus gimnazijos
II aukšto evakuacijos planas

TVIRTINU _____



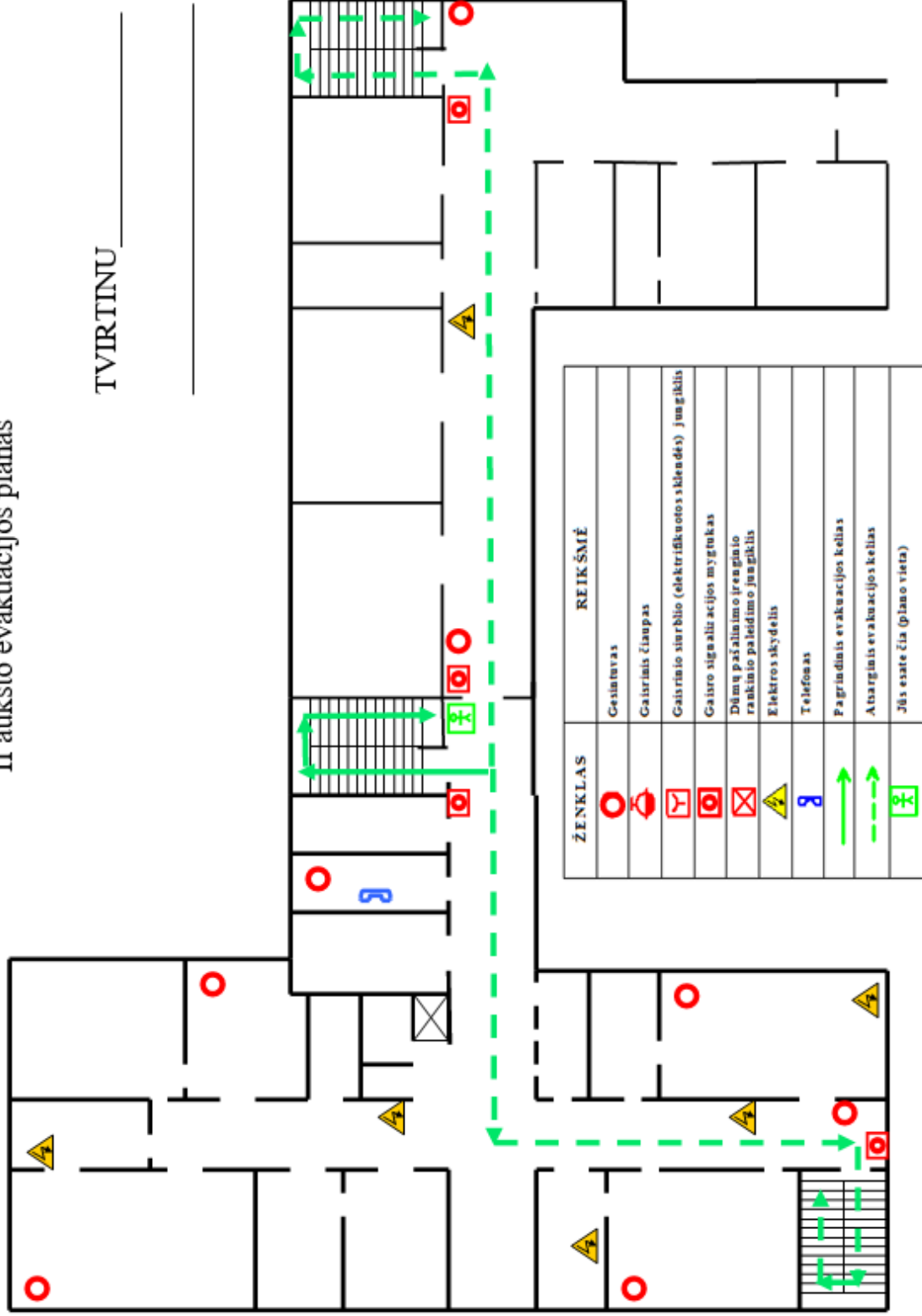
Lentvario Henriko Senkevičiaus gimnazijos
II aukšto evakuacijos planas

TVIRTINU _____



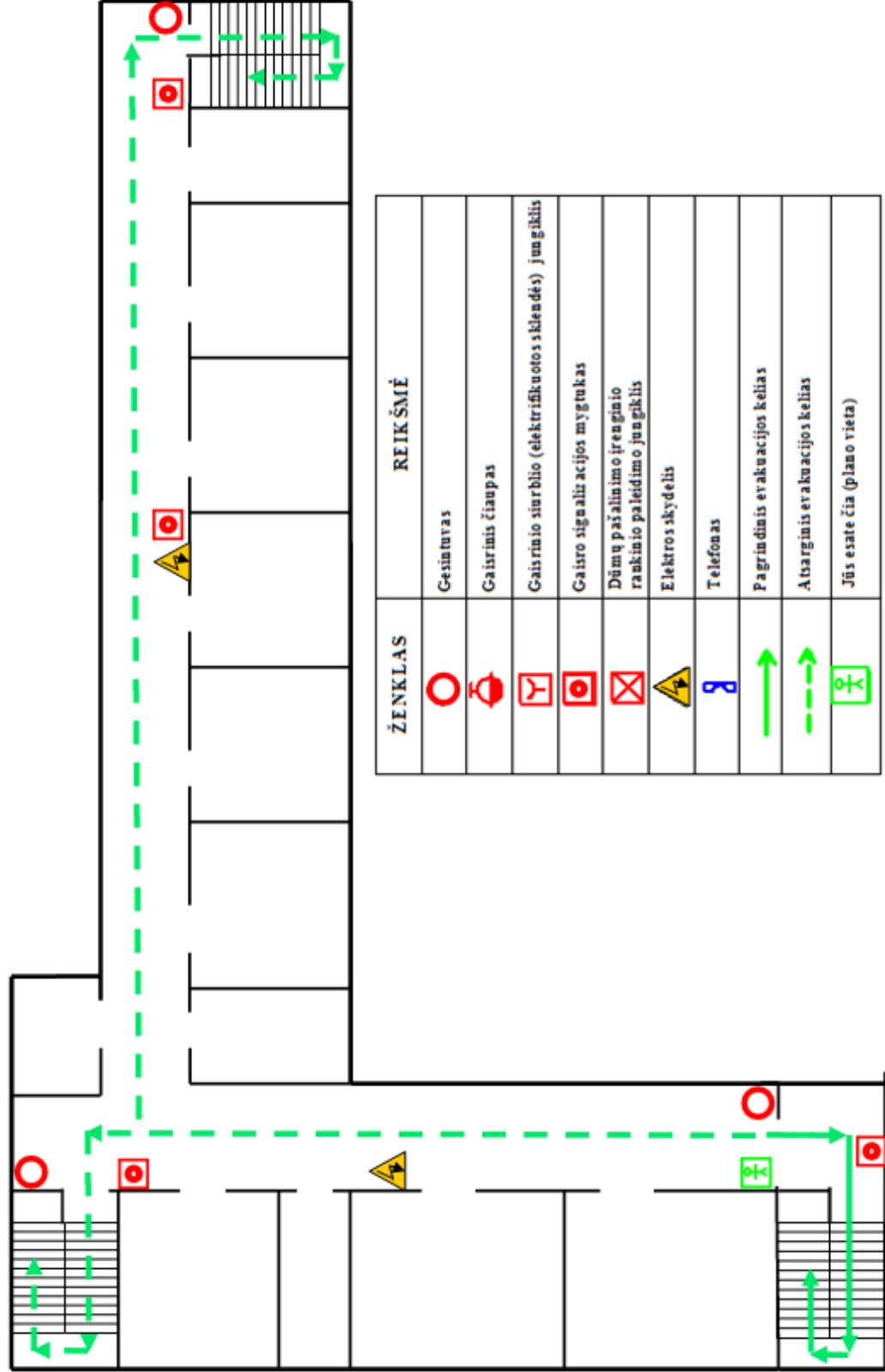
Lentvario Henriko Senkevičiaus gimnazijos
II aukšto evakuacijos planas

TVIRTINU _____



Lentvario Henriko Senkevičiaus gimnazijos
III aukšto evakuacijos planas

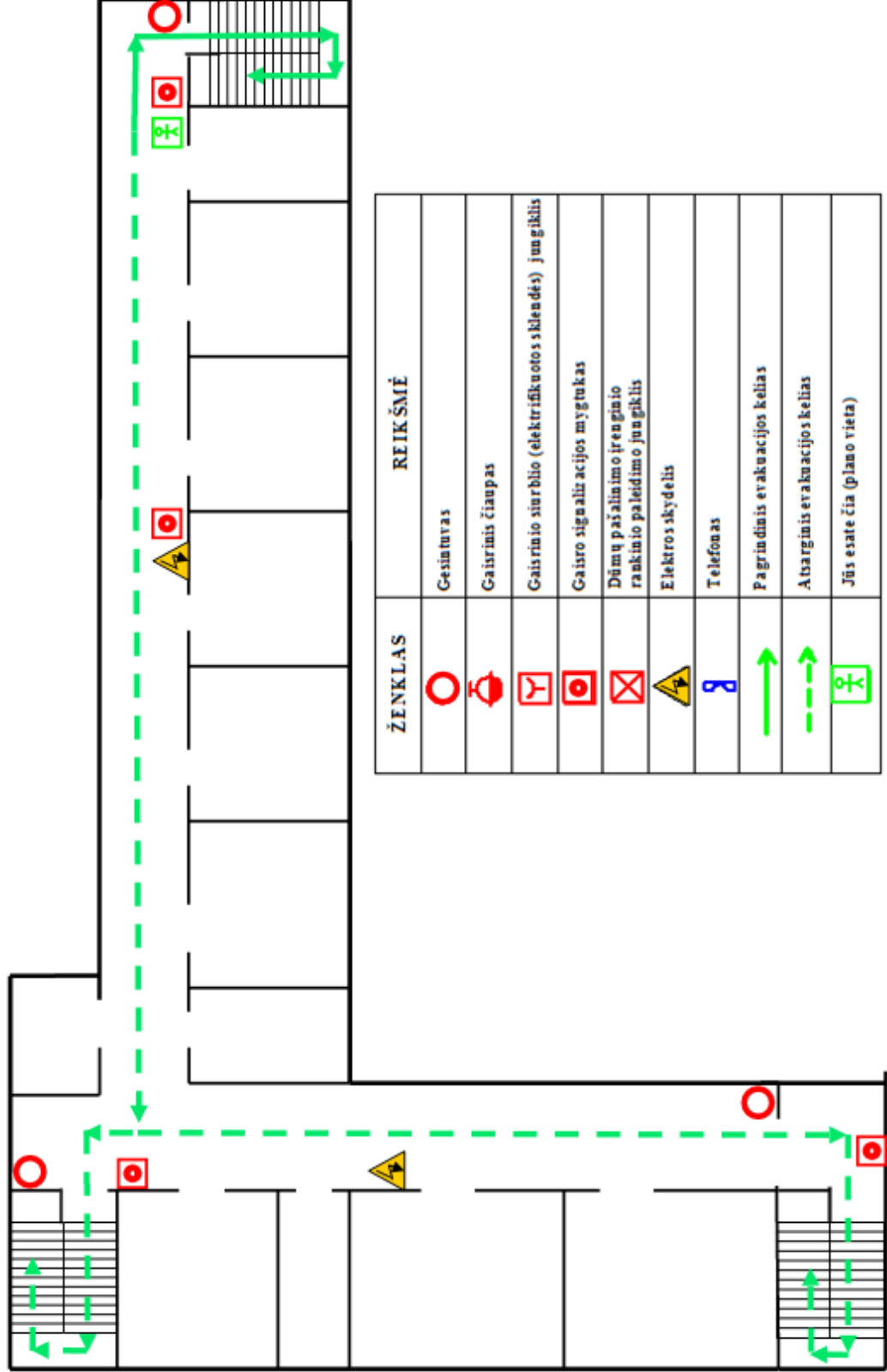
TVIRTINU _____



| ŽENKLAS | REIKŠMĖ |
|---------|---|
| | Gesintuvas |
| | Gaisrinis čiaupas |
| | Gaisrinio siurblio (elektrifikuotos sklendės) jungiklis |
| | Gaisro signalizacijos mygtukas |
| | Dūmų pašalinimo įrenginio rankinio paleidimo jungiklis |
| | Elektros skydelis |
| | Telefonas |
| | Pagrindinis evakuacijos kelias |
| | Atsarginis evakuacijos kelias |
| | Jūs esate čia (plano vieta) |

Lentvario Henriko Senkevičiaus gimnazijos
 III aukšto evakuacijos planas

TVIRTINU _____



| ŽENKLAS | REIKŠMĖ |
|---------|--|
| | Gesintuvas |
| | Gaisrinis čiaupas |
| | Gaisrinio siurblio (elektrifikuotos skėndės) jungiklis |
| | Gaisro signalizacijos mygtukas |
| | Dūmų pašalinimo įrenginio rakinio paleidimo jungiklis |
| | Elektros skydelis |
| | Telefonas |
| | Pagrindinis evakuacijos kelias |
| | Atsarginis evakuacijos kelias |
| | Jūs esate čia (plano vieta) |